

# REGULADORA AUTOCOMPENSADORA PILOTADA

Referência RP 44 DB

Série: 10407 (K.L.M.N.O.)



Aplicações: Painéis Redutores, Carretas e Processos

Fase Gasosa

Temperatura de Trabalho: Máxima 160 °C Mínima -25 °C

Pressão Máxima de Entrada: 40 bar Regulagem: 1 a 30 bar

Teste Hidrostático: 60 bar

Válvulas e componentes limpos para uso em Oxigênio, conforme CGA G4.1



**TABELA DIMENSIONAL (K. M.)**

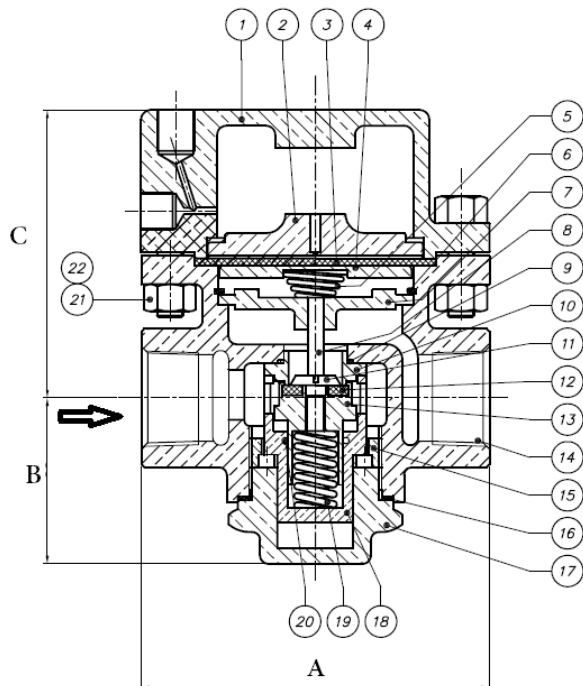
DN	mm	15	20	25	50
	pol	1/2"	3/4"	1"	2"
Código		03	04	05	08
A		110	110	110	200
B		53	53	53	118
C		91	91	91	114
Peso (Kg)		4,90	4,90	4,90	13,0

**TABELA DE EXTREMIDADES (L. N.)**

Descrição	Código	Norma
Rosca NPT	01	ASME B.1.20.1
Rosca BSP	02	ISO 228-1

**TABELA DE VEDANTES (O.)**

Descrição	Código	Norma
FKM	07	ASTM D2000
Borracha Nitrílica	11	ASTM D2000



1	CABEÇOTE	BRONZE UNS C93700
2	DISCO DE IMPULSO	BRONZE UNS C93700
3	DIAFRAGMA	FKM ASTM D2000
4	DISCO DE APOIO	LATÃO UNS C36000
5	MOLA CONICA	AÇO INOX AISI 304
6	ANEL ELÁSTICO	AÇO INOX AISI 304
7	DISCO DE GUIA	LATÃO UNS C36000
8	HASTE DE COMANDO	AÇO INOX AISI 304
9	O'RING	FKM ASTM D2000
10	SEDE DE VEDAÇÃO	LATÃO UNS C36000
11	PARAFUSO	AÇO INOX AISI 304
12	VEDANTE	FKM ASTM D2000
13	OBTURADOR	LATÃO UNS C36000
14	CORPO	BRONZE UNS C93700
15	ANEL TRAVA	LATÃO UNS C36000
16	GUARNIÇÃO	PTFE ASTM D4894
17	TAMPA	BRONZE UNS C93700
18	CILINDRO	LATÃO UNS C36000
19	MOLA CÔNICA	AÇO INOX AISI 304
20	O'RING	FKM ASTM D2000
21	PORCA	LATÃO UNS C36000
22	PARAFUSO	LATÃO UNS C36000

Tabelas de acordo com o padrão de fabricação. Sujeito a alterações sem prévio aviso.