

# VÁLVULA DE ESFERA TRIPARTIDA HASTE LONGA

Referência VET 77 L Série: 10137 (K.L.M.N.O.)



Aplicações: Estações de Enchimento, Redes de Distribuição, Carretas e Tanques Criogênicos, Painéis de Controle

Flúidos de Operação: Líquidos Criogênicos, gases liquefeitos gases permanentes e gases refrigerantes

Fase Líquida e Gasosa

Temperatura de Trabalho: - 196 °C a + 60 °C

Pressão Máxima de Trabalho: 70 bar (1000 psi)

Passagem Plena - Haste à prova de expulsão



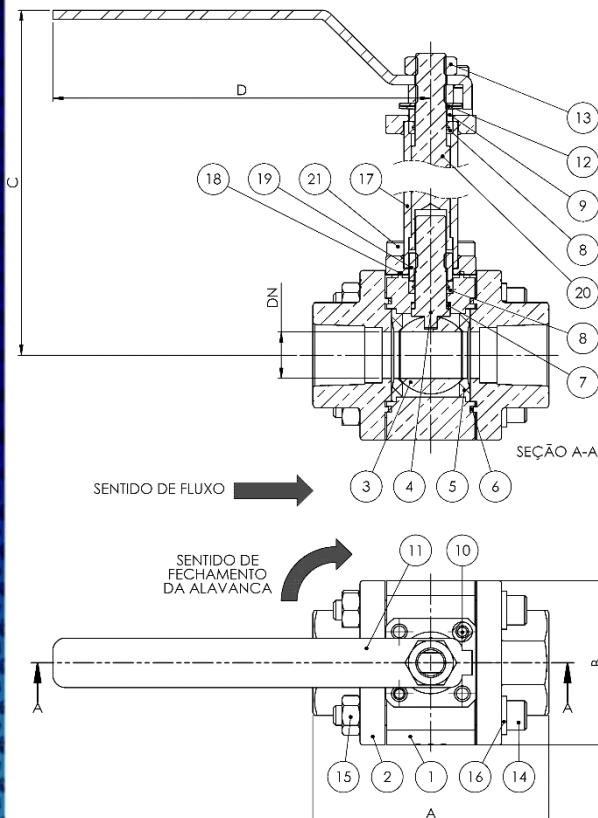
Válvulas e componentes limpos para uso em Oxigênio, conforme CGA G4.1

TABELA DIMENSIONAL ( K. M. )				
DN	mm	15	20	25
	pol	1/2"	3/4"	1"
Código		03	04	05
A		75	80	90
B		53	58	67
C		60	64	79
D		120	120	140
Peso (kg)		1,10	1,40	2,10
CV (US gal/min)		16,70	27,30	44,10
KV (m <sup>3</sup> /h)		14,36	23,48	37,93

TABELA DE VEDANTES (O.)		
Descrição	Código	Norma
PTFE + BRONZE	15	ASTM D4745

TABELA DE EXTREMIDADES ( L. N. )		
Descrição	Código	Norma
Rosca NPT	01	ANSI B1.20.1
Rosca BSP	02	ISO 228-1
Encaixe Solda Tubo Cobre	03	ASME B16.18
Encaixe Solda Tubo SCH	05	ASME B.16.11
Ponteira SCH 10S, 50mm	06	ASME B.16.25
Ponteira SCH 10S, 100mm	07	ASME B.16.25
Ponteira SCH 40S,50mm	08	ASME B.16.25
Ponteira SCH 40S,100mm	09	ASME B.16.25
Encaixe solda Tubo O.D.	18	N/A

TABELA DE OPCIONAIS		
Descrição	Código	Norma
Alavanca em inox	020	N/A
Esfera em inox	021	



1	CORPO	BRONZE UNS C93700
2	TAMPA	BRONZE UNS C93700
3	ESFERA	LATÃO UNS C 36000
4	HASTE PARA ALAVANCA	LATÃO UNS C 36000
5	VEDANTE (SEDE)	PTFE + BRONZE ASTM D4745
6	JUNTA DO CORPO	PTFE ASTM D4894
7	GAXETA INFERIOR	PTFE ASTM D4894
8	GAXETA SUPERIOR	PTFE ASTM D4894
9	PREME GAXETA	LATÃO UNS C36000
10	BATENTE DA ALAVANCA	AÇO INOX AISI 304
11	ALAVANCA	AÇO CARBONO + PINT. ELETROSTÁTICA
12	MOLA PRATO	ACO INOX AISI 304
13	PORCA SEXTAVADA	LATÃO UNS C 36000
14	PARAFUSO	ACO INOX AISI 304
15	PORCA SEXTAVADA	ACO INOX AISI 304
16	ARRUELA DE PRESSÃO	ACO INOX AISI 304
17	CABEÇOTE ESTENDIDO	LATÃO UNS C 36000 / AÇO INOX AISI 304
18	JUNTA CABEÇOTE ESTENDIDO	PTFE ASTM D4894
19	PREME GAXETA	LATÃO UNS C 36000
20	HASTE CABEÇOTE ESTENDIDO	LATÃO UNS C 36000
21	PARAFUSO	AÇO INOX AISI 304

Tabelas de acordo com o padrão de fabricação. Sujeito a alterações sem prévio aviso.

FEV/19