

VÁLVULA PARA CONTROLE DE VÁCUO

Referência VC 45 Série: 10112 (K.L.M.N.O.)



Aplicações: Controle de Vácuo

Fase Gasosa

Temperatura de Trabalho: Máxima 60 °C Mínima -10°C

Pressão Máxima de Trabalho: -1 a 10 bar Teste Hidrostático: 15 bar

Válvulas e componentes limpos para uso em Oxigênio, conforme CGA G4.1

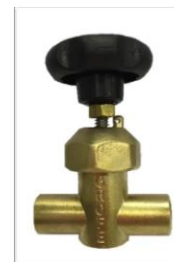
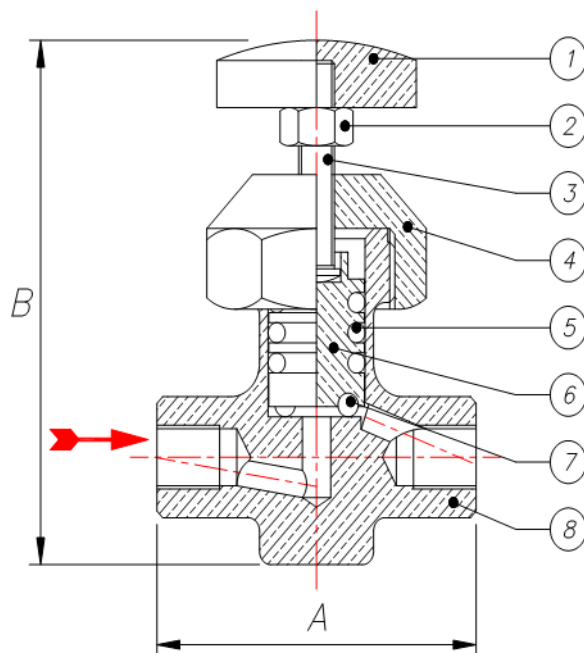


TABELA DIMENSIONAL (K.M.)		
DN	mm	3
	Pol.	1/8"
Código		13
A		57
B		85
Peso (kg)		0,30

TABELA DE VEDANTES (O.)		
Descrição	Código	Norma
FKM	07	ASTM D2000
Borracha Nitrílica	11	ASTM D1418
NEOPRENE	17	ASTM D2000

TABELA DE EXTREMIDADES (L. N.)		
Descrição	Código	Norma
Rosca NPT	01	ASME B1.20.1
Solda Cota "C"	11	ISO 228-1
Ponteira Curvada 3/8" O.D.	31	N.A.
Rosca Externa 5/8" - 18 UNF	39	ASME B1.1
Ponteira 1/8 O.D.	44	N/A
Ponteira Inox 5/8"x 1/4"x 65 mm	45	

TABELA DE OPCIONAIS		
Descrição	Código	Norma
Banho de Níquel	004	N/A
Adaptador de NPT	025	
Elem Filtrante Bronze	026	



1	MANÍPULO	LATÃO UNS C36000
2	PORCA	LATÃO UNS 26800
3	HASTE	AÇO INOX AISI 304
4	CABEÇOTE	LATÃO FORJADO UNS C37700
5	O'RING	NEOPRENE ASTM D 2000
6	OBTURADOR	LATÃO UNS C 36000
7	O'RING	NEOPRENE ASTM D 2000
8	CORPO	LATÃO FORJADO UNS C37700

Tabelas de acordo com o padrão de fabricação. Sujeito a alterações sem prévio aviso.

AGO/19